

Инструкция по эксплуатации SENIOR (Сеньор)

Благодарим Вас за покупку массажного кресла Senior. Перед началом использования кресла обязательно полностью прочтите инструкцию по эксплуатации.

Требования по безопасности:

Внимательно прочтите правила техники безопасности, прежде чем Вы начнете использовать это массажное кресло. Если у Вас одно из ниже названных заболеваний, то проконсультируйтесь у соответствующих врачей прежде, чем начать его использовать.

Если Вы:

- Страдаете заболеваниями сердца;
 - Страдаете остеопорозом;
 - Беременны;
 - Страдаете отсутствием чувствительности;
 - Имеете онкологическое заболевание;
 - В данный момент проходите курс лечения;
 - Страдаете какими-либо физическими недостатками.
-
- **ОСТОРОЖНО!** Во избежание несчастных случаев не прикасайтесь к массажным механизмам во время их работы.
 - Не пытайтесь ничего ремонтировать самостоятельно, иначе гарантия не будет действовать;
 - Если при использовании кресла Вы чувствуете себя не комфортно, обратитесь, пожалуйста, к врачу;
 - Во избежание поражения электрическим током, или других ранений, не допускайте безнадзорное использование кресла детям;
 - Не используйте кресло во влажных местах и в местах с высокой температурой;
 - Не используйте поврежденные штекеры, кабели или неисправные розетки. Замена поврежденных штекеров или кабелей, производится представителями сервиса или квалифицированным персоналом;
 - Не тащите кресло по полу и избегайте скручивания деталей или сильных толчков;
 - Не кладите тяжелые предметы на кресло;
 - При длительной паузе в эксплуатации, отключите кресло от питания, для того чтобы избежать опасности электрического удара, короткого замыкания или огня в дальнейшем;
 - Избегайте касания штекера мокрыми руками;
 - Не пользуйтесь массажным креслом непосредственно после еды, может вызвать тошноту и не приятное ощущение;
 - Время массажа не должно превышать рекомендованных 30 минут, во избежание повышенного стимулирования мускулов и нервов.

Медицинские указания

Если Ваш врач-терапевт Вам не запретил массаж спины, то можете смело пользоваться данным креслом.

Массажное кресло может менять свою позицию (сидя или лёжа). Рекомендуем Вам для начала проводить массаж сидя.

Никогда не должно оставаться неприятных ощущений после массажа.

Чрезмерное злоупотребление массажем может нанести вред Вашему телу или здоровью.

Не рекомендуется пользоваться креслом беременным женщинам, больным и детям. При проблемах с позвоночником или в послеоперационный период массаж так же может навредить Вам. При любом из этих случаев, рекомендуем Вам проконсультироваться у лечащего Вас врача.

SENIOR



Советы по уходу

Вы приобрели высокотехнический аппарат из материалов, которые требуют хорошего ухода. Не допускайте попадания воды или прямых солнечных лучей на аппарат. Регулярно чистите поверхность аппарата. В этом случае аппарат будет служить Вам долго.

Гарантийное соглашение

Продавец обязан соблюдать гарантийное соглашение, которое выдается с данным товаром. Гарантия начинает действовать с момента покупки. Дата покупки так же должна быть указана на гарантийном талоне.

Продавец обязан заменить или бесплатно починить весь ассортимент товара, который был продан на территории Федеративной Республики Германии. Сюда же относятся быстро изнашивающиеся части, как например матерчатые накидки. Они должны быть высланы покупателем с документами о покупке.

Гарантия не распространяется на поломки, которые произошли по вине покупателя. Так же если аппарат подвергался ремонту со стороны покупателя и/или не авторизованного технического сервисного центра.

Гарантия подразумевает ремонт или замену оборудования на новый. При соблюдении всех рекомендаций, при поломке или неисправности аппарата, с покупателя снимаются все заботы и вся ответственность. При пренебрежении правилами эксплуатации, вся ответственность за поломку лежит целиком на покупателе.

В случае, если проверка или экспертиза покажет, что аппарат был повреждён по вине покупателя, тот обязан возместить финансовые затраты по перевозке аппарата из дома покупателя в сервис-центр и обратно.

Последние проверки перед использованием

Перед тем, как сесть в кресло, убедитесь в правильном подключении провода питания в розетку.

Проверьте правильность подключения провода в спинку кресла.

Если всё подключено правильно, то должна загореться подсветка экрана.

Технические характеристики

Напряжение: 220 - 240 Вольт, 50 Гц

Потребление энергии: 200 Ватт

Время работы: 15 минут

Способ сборки кресла

- A Спинка
- B Подлокотники (2 шт.)
- C Сидение
- D Оттоман (верхняя часть)
- E Оттоман (ножка)
- F Адаптер для подключения тока
- G 8 шурупов для прикрепления подушки Оттомана (M6 размер 18)
- H 2 шестигранных ключа



- I 4 шурупа для крепления подлокотников (M6 размер 40)
- J 2 шурупа для закрепления спинки (M6 размер 60)
- K 2 металлических стержня для закрепления спинки и сиденья вместе
- L Две металлические шпильки для надёжного закрепления металлических стержней
- M 4 Пластмассовые заглушки для шурупов на ножке Оттомана
- N 4 шурупа для закрепления ножки Оттомана (M8)

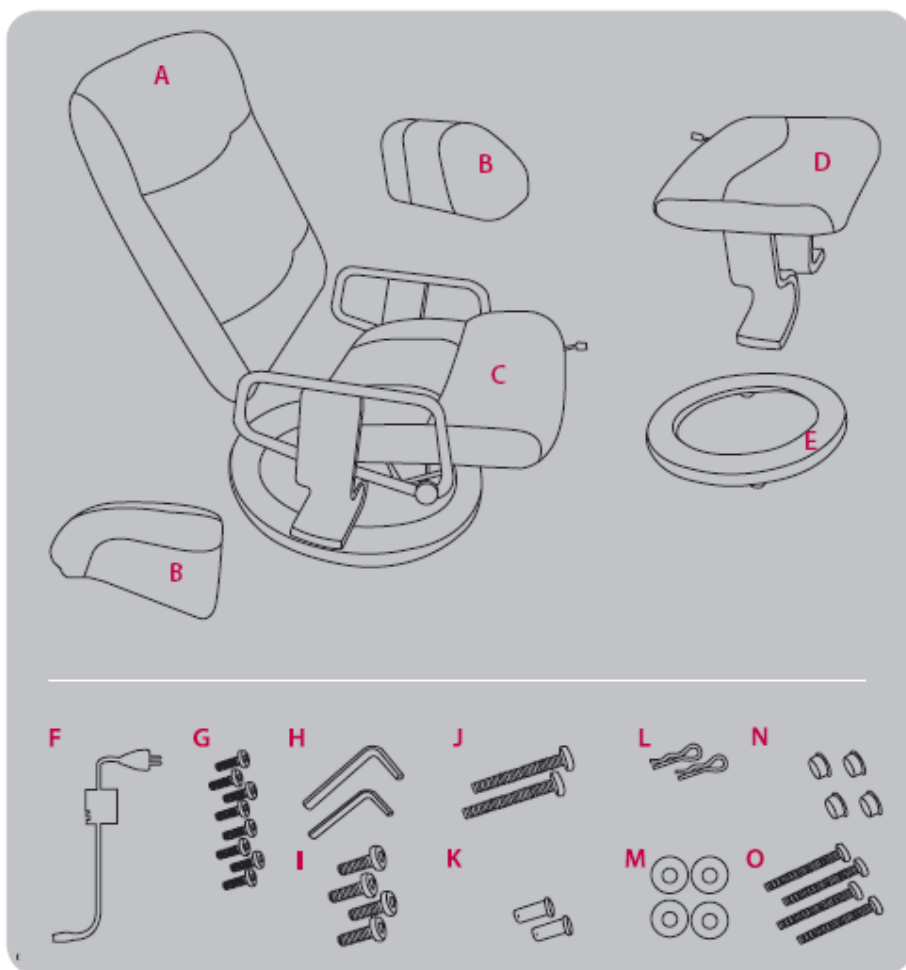
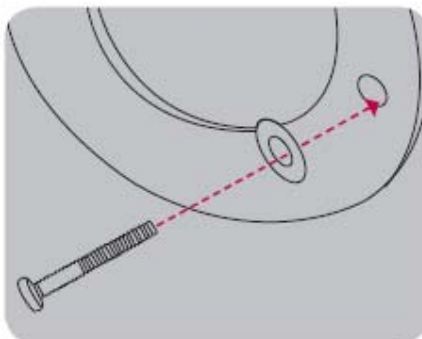
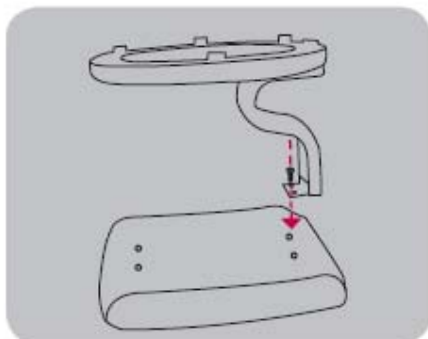
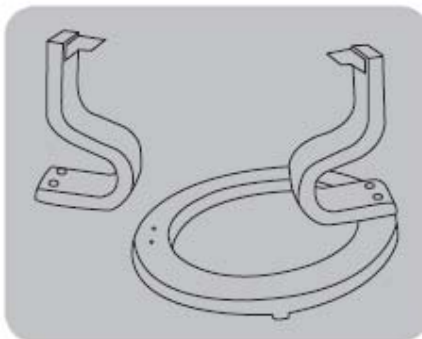
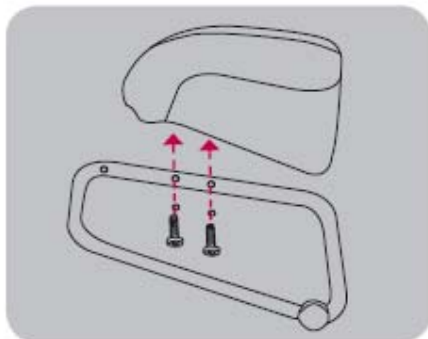
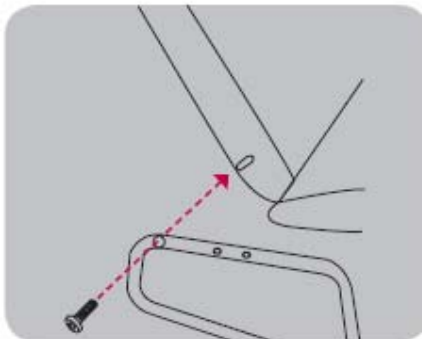
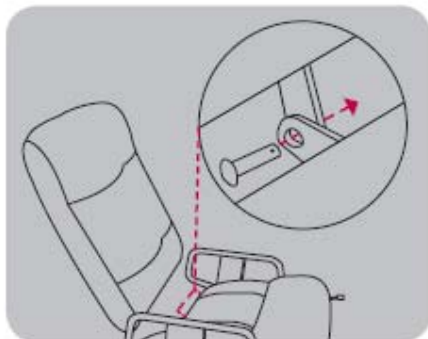


Схема сборки

Во избежание проблем в будущем, закрепляйте очень тщательно все шурупы.



Как подключить кабели

Для нормального функционирования кресла необходимо соблюдать правильность подключения проводов.



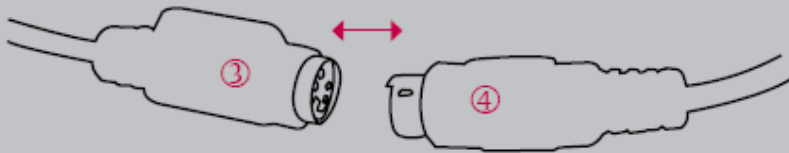
Bild 1



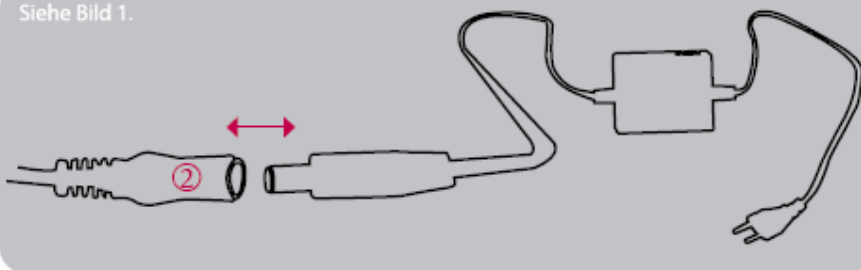
Bild 2

1. для сбора и выпуска воздуха для массажа
2. для подключения электроэнергии
3. для обеспечения работы массажного механизма (вход)
4. для обеспечения работы массажного механизма (выход)

Siehe Bild 1/Bild 2



Siehe Bild 1.



Пульт управления отвечает за следующие функции:

1. Включить / выключить (Power)
2. Программы (Program)
Пять различных массажных программ, которые массируют разные части Вашего тела.
3. Скорость. (Speed)
Три режима скоростей. Может устанавливаться на все массажные программы.
4. Вибромассаж икроножных мышц
5. Воздушный массаж на бёдра
6. Воздушный массаж нижней части бёдер
7. Воздушный массаж на плечи
8. Воздушный массаж спины
9. Демонстрационный режим (продолжительность 2 минуты)

